

DALI RM

DALI-Aktor



Produktbeschreibung

_ Ansteuerung von einem Standard-Schütz

_ 5 Jahre Garantie (Bedingungen siehe

<https://www.tridonic.com/de/int/services/herstellergarantiebedingungen>)

Website

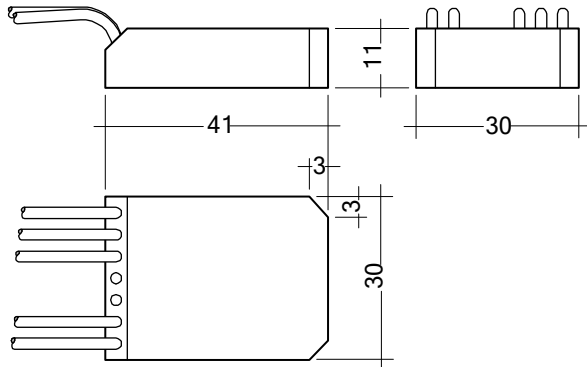
<http://www.tridonic.com/24034702>



DALI RM

DALI-Aktor

Das vollständige Datenblatt zu diesem Produkt finden Sie im Download Bereich.



Bestelldaten

Typ	Artikelnummer	Verpackung Karton	Gewicht pro Stk.
DALI-RM	24034702	1 Stk.	0,087 kg

Technische Daten

Umgebungstemperatur t_a	0 ... +50 °C
Schutzart	IP20
Lebensdauer	bis zu 50.000 h
Garantie (Bedingungen siehe www.tridonic.com)	5 Jahr(e)
Abmessungen L x B x H	41 x 30 x 11 mm

Prüfzeichen



Spezifische technische Daten

Typ	Eingänge				Ausgang Relais		
	DALI- Steuereingang	Stromaufnahme	Anzahl DALI- Adressen	Max. Schaltspannung AC	Max. Schaltspannung DC	Kontaktart	Min. Kontaktbelastung
DALI-RM	1	12 mA aus DALI	1	250 V	35 V	1 Wechsler	1,2 W