



ARCLITE®

25-302

25-302

GTIN: 4062029103472

EUTRAC Stromschiene 3-Phasen Aufbauschiene 3000mm - schwarz 25-302

ARTIKELDETAILS

EUTRAC 5-Leiter Aufbauschiene 3000mm schwarz für 3 Stromkreise, stranggepresstes Aluminiumprofil, 2 PVC-Trägerprofile mit je zwei 2, 5mm² Kupferleitern, 3 Stromkreise, Schutzleiter über das Aluminiumprofil, bauseitige Längen Anpassung durch Sägen, Rückschneiden oder Biegen der Kupferleiter nicht notwendig, vorgestanzte Befestigungslöcher, für den Gebrauch im Handbereich zugelassen, EUTRAC Adaptor mit Datenbusabgriff über Phasenabgriff in Schiene ohne Datenbus einsetzbar, Datenbus-Funktionalität ist dann nicht verfügbar.

EIGENSCHAFTEN

ABMESSUNGEN (PRODUKT INKL. GRUNDVERPACKUNG)

Gewicht	2,82 kg
---------	---------

MERKMALE

Produktgruppe	Stromschiene (EC000101)
Anzahl der Gruppen/Phasen	3
Nennspannung	240 - 400 V
Max. elektrische Belastbarkeit pro Phase	16 W
Form	rechteckig
Werkstoff	Aluminium
Ausführung der Oberfläche	matt
Farbe	schwarz
Biegbar	Nein
Länge	3.000 mm
Breite	36 mm
Höhe	32 mm
Schutzklasse nach IEC 61140	I
Geeignet für Pendelaufhängung	Ja
Geeignet für Aufbaumontage	Ja

IMPORT/EXPORT

Statistische Warennummer

Vorgefertigte Schienenverteilungen für elektrische Leitungen, für eine Spannung von 1000V oder weniger (85369001)

VERORDNUNGEN

REACH-Kennzeichen

Ja

WEITERE PRODUKTE

ZUBEHÖR

**555 0 1217 2**

EUTRAC Endkappe für 3-Phasen Aufbauschiene - schwarz 555 0 1217 2

**555 1 1201 2**

EUTRAC Einspeiser für 3-Phasen Aufbauschiene, Schutzleiter rechts - schwarz 555 ...

**555 1 1202 2**

EUTRAC Einspeiser für 3-Phasen Aufbauschiene, Schutzleiter links - schwarz 555 1...

**555 1 1206 2**

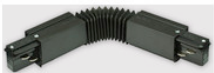
EUTRAC Verbinder für 3-Phasen Aufbauschiene, elektrischer Längsverbinder - schwar...

**555 1 1209 2**

EUTRAC L-Verbinder für 3-Phasen Aufbauschiene, Schutzleiter außen, mit Einspeisem...

**555 1 1210 2**

EUTRAC L-Verbinder für 3-Phasen Aufbauschiene, Schutzleiter innen, mit Einspeisem...

**555 1 1211 2**

EUTRAC Flexverbinder für 3-Phasen Aufbauschiene, flexibler elektrischer Eckverbin...

**555 1 1212 2**

EUTRAC T-Verbinder für 3-Phasen Aufbauschiene, Schutzleiter innen, rechts, mit Ei...

**555 1 1213 2**

EUTRAC T-Verbinder für 3-Phasen Aufbauschiene, Schutzleiter innen, links, mit Ein...

**555 1 1214 2**

EUTRAC T-Verbinder für 3-Phasen Aufbauschiene, Schutzleiter aussen, rechts, mit E...

**555 1 1215 2**

EUTRAC T-Verbinder für 3-Phasen Aufbauschiene, Schutzleiter aussen, links, mit Ei...

**555 1 1216 2**

EUTRAC X-Verbinder für 3-Phasen Aufbauschiene, mit Einspeisemöglichkeit - schwarz...

**555 1 5203 2**

EUTRAC Mitteneinspeiser für 3-Phasen Aufbauschiene und Einbauschiene - schwarz 5...

**99-067-2**

EUTRAC Haken für Stahlseile bis 2mm - schwarz 99-067-2

**99-095-2**

EUTRAC Steckdosen Multi-Adapter für 3-Phasen Aufbau und Einbauschiene, 50N - schw...

**99-099-2**

EUTRAC Mechanischer Universaladapter zum Befestigen von schweren Bügelstrahlern u...

**AA1100108**

Seilabhängung für EUTRAC geeignet für 3-Phasen Aufbauschiene, inkl. Pendelclip, ...

**AA1100109**

Seilabhängung für EUTRAC geeignet für 3-Phasen Aufbauschiene, inkl. Pendelclip, ...

**AA1100110**

Seilabhängung für EUTRAC geeignet für 3-Phasen Aufbauschiene, inkl. Pendelclip, ...

**AA1100121**

Seilabhängung für GLOBAL Trac Pro für 3-Phasen Aufbauschiene, inkl. Pendelclip, ...

**AA1100122**

Seilabhängung für GLOBAL Trac Pro für 3-Phasen Aufbauschiene, inkl. Pendelclip, ...

**AA1100123**

Seilabhängung für GLOBAL Trac Pro für 3-Phasen Aufbauschiene, inkl. Pendelclip, ...

**AA1100128**

Seilabhängung zu verwenden mit Pendelclip zu verwenden mit Pendelclip M13 oder St...

**AA1100129**

Seilabhängung zu verwenden mit Pendelclip zu verwenden mit Pendelclip M13 oder St...

**AA1100130**

Seilabhängung zu verwenden mit Pendelclip zu verwenden mit Pendelclip M13 oder St...

**AA1100132**

Stahlseil mit Schlaufe Drahtseil 7x7, Ø 1,5mm mit Schlaufe.
Seilfestigkeitsklasse...

**AA1100133**

Stahlseil mit Schlaufe Drahtseil 7x7, Ø 1,5mm mit Schlaufe.
Seilfestigkeitsklasse...

**AA1100134**

Stahlseil mit Schlaufe Drahtseil 7x7, Ø 1,5mm mit Schlaufe.
Seilfestigkeitsklasse...

**AA1100136**

Drahtseilhalter für Drahtseile 1,0 - 1,5 mm Haken mit Aushängesicherung - vernick...

**AA1100139**

Halteclip für T-Schiene DC-003 mit Mutter ISO 4032 M6 für Deckenclip 99-018 - ver...

**AA1100140**

Montageset, Kombination Deckenclip DC-001 mit EUTRAC Klammer zur Montage bei Mine...

**AA1100149**

Drahtseilhalter / Gripper 15 passend für EUTRAC 3-Phasenschienen, schwarz für Dra...

ZUBEHÖR FÜR

**555 0 1217 2**

EUTRAC Endkappe für 3-Phasen Aufbauschiene - schwarz 555 0 1217 2

**555 1 1201 2**

EUTRAC Einspeiser für 3-Phasen Aufbauschiene, Schutzleiter rechts - schwarz 555 ...

**555 1 1202 2**

EUTRAC Einspeiser für 3-Phasen Aufbauschiene, Schutzleiter links - schwarz 555 1...

**555 1 1206 2**

EUTRAC Verbinder für 3-Phasen Aufbauschiene, elektrischer Längsverbinder - schwar...

**555 1 1208 2**

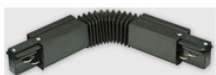
EUTRAC I-Verbinder für 3-Phasen Aufbauschiene, mit Einspeisemöglichkeit - schwarz...

**555 1 1209 2**

EUTRAC L-Verbinder für 3-Phasen Aufbauschiene, Schutzleiter außen, mit Einspeisem...

**555 1 1210 2**

EUTRAC L-Verbinder für 3-Phasen Aufbauschiene, Schutzleiter innen, mit Einspeisem...

**555 1 1211 2**

EUTRAC Flexverbinder für 3-Phasen Aufbauschiene, flexibler elektrischer Eckverbin...

**555 1 1212 2**

EUTRAC T-Verbinder für 3-Phasen Aufbauschiene, Schutzleiter innen, rechts, mit Einbauschienenanschluss

**555 1 1213 2**

EUTRAC T-Verbinder für 3-Phasen Aufbauschiene, Schutzleiter innen, links, mit Einbauschienenanschluss

**555 1 1214 2**

EUTRAC T-Verbinder für 3-Phasen Aufbauschiene, Schutzleiter aussen, rechts, mit Einbauschienenanschluss

**555 1 1215 2**

EUTRAC T-Verbinder für 3-Phasen Aufbauschiene, Schutzleiter aussen, links, mit Einbauschienenanschluss

**555 1 1216 2**

EUTRAC X-Verbinder für 3-Phasen Aufbauschiene, mit Einspeisemöglichkeit - schwarz

**555 1 5203 2**

EUTRAC Mitteneinspeiser für 3-Phasen Aufbauschiene und Einbauschiene - schwarz 5-polig

**99-067-2**

EUTRAC Haken für Stahlseile bis 2mm - schwarz 99-067-2

**99-095-2**

EUTRAC Steckdosen Multi-Adapter für 3-Phasen Aufbau und Einbauschiene, 50N - schwarz

**99-099-2**

EUTRAC Mechanischer Universaladapter zum Befestigen von schweren Bügelstrahlern u...

**AA1100100**

ECO Abhängeset inkl. Stahlseil und Deckenbefestigung, verwendbar ohne Pendelclip ...

**AA1100101**

ECO Abhängeset inkl. Stahlseil und Deckenbefestigung, verwendbar ohne Pendelclip ...

**AA1100102**

ECO Abhängeset inkl. Stahlseil und Deckenbefestigung, verwendbar ohne Pendelclip ...

**AA1100108**

Seilabhangung für EUTRAC geeignet für 3-Phasen Aufbauschiene, inkl. Pendelclip, ...

**AA1100109**

Seilabhangung für EUTRAC geeignet für 3-Phasen Aufbauschiene, inkl. Pendelclip, ...

**AA1100110**

Seilabhangung für EUTRAC geeignet für 3-Phasen Aufbauschiene, inkl. Pendelclip, ...

**AA1100132**

Stahlseil mit Schlaufe Drahtseil 7x7, Ø 1,5mm mit Schlaufe.
Seilfestigkeitsklasse...

**AA1100133**

Stahlseil mit Schlaufe Drahtseil 7x7, Ø 1,5mm mit Schlaufe.
Seilfestigkeitsklasse...

**AA1100134**

Stahlseil mit Schlaufe Drahtseil 7x7, Ø 1,5mm mit Schlaufe.
Seilfestigkeitsklasse...

**AA1100136**

Drahtseilhalter für Drahtseile 1,0 - 1,5 mm Haken mit Aushängesicherung - vernick...

**AA1100139**

Halteclip für T-Schiene DC-003 mit Mutter ISO 4032 M6 für Deckenclip 99-018 - ver...

**AA1100140**

Montageset, Kombination Deckenclip DC-001 mit EUTRAC Klammer zur Montage bei Mine...

**AA1100149**

Drahtseilhalter / Gripper 15 passend für EUTRAC 3-Phasenschienen, schwarz für Dra...